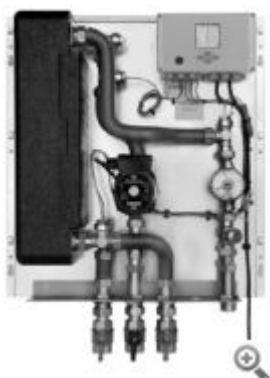


Системы приготовления горячей воды LogoFresh



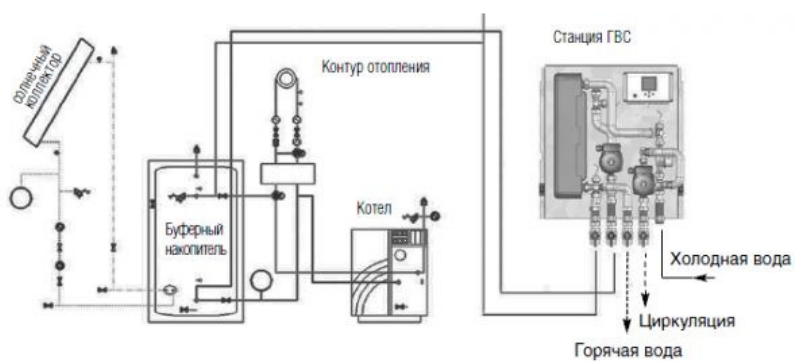
Продукт:

Станция приготовления горячей воды проточным методом. Для любых систем с буферным накопителем тепла, мощных или обладающих достаточной тепловой аккумулирующей способностью котельных

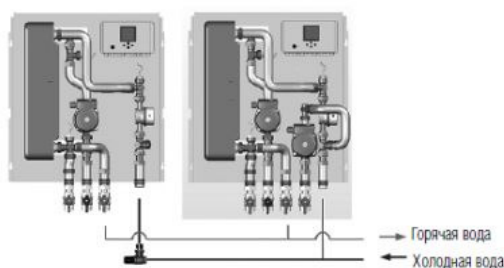
Преимущества:

Большие расходы горячей воды (до 39 л/мин) с контролем температуры на выходе
Высокая мощность и низкая температура обратного теплоносителя
Компактность
Исключение образования накипи в теплообменнике даже при высокой жесткости питьевой воды
Исключение образования бактерий

Пример схемы применения LogoFresh



Каскадное подключение станций через перепускной клапан



Станция LogoFresh

Рабочие параметры: $T_{max} = 110\text{ }^{\circ}\text{C}$, PN6. Комплект поставки: монтажная плата с шиной для подключения арматуры, паяный теплообменник из нержавеющей стали (в блочной термоизоляции), насос первичного контура Grundfos UPS 15-60, воздухопускные пробки в отопительной части станции, обратный клапан, электронный блок управления станции с внешними датчиками, накладной кожух (белый).

Внутренние соединения станции гофрированная труба из нержавеющей стали DN 20 в теплоизоляции.

Фитинги латунь.

Габаритные размеры (с внешним кожухом): В 800 x Ш 600 x Г 210.

Подключения:

- 3 x 1" ВР (шаровой кран)
- холодная вода 1" НР

* Как и любая установка ГВС, станция должна комплектоваться группой безопасности и расширительной емкостью в контуре питьевого водоснабжения.

Станция LogoFresh с контуром циркуляции горячей воды

Дополнительно к ME 10270.2 установлен узел циркуляции горячей воды (насос Grundfos UP 15-30, обратный клапан, запорный шаровой кран)

Подключения:

Станции применимы для любых систем с буферным накопителем тепла, мощных или обладающих достаточной аккумулялирующей способностью котельных.

Таблица производительности LogoFresh*

Нагрев холодной воды, $^{\circ}\text{C}$	10→45 $^{\circ}\text{C}$						
Подающая линия, $^{\circ}\text{C}$	50	55	60	65	70	75	80
Обратная линия, $^{\circ}\text{C}$	27	23	22	20	19	18	17
Расход горячей воды, л/мин.	17	23	28	33	37	41	45
Тепловая мощность, кВт	42	56	69	80	90	100	110
Расход теплоносителя, л/час	1550	1550	1550	1550	1550	1550	1550
Потери напора контура нагрева, бар	0,23	0,23	0,23	0,23	0,23	0,23	0,23
Потери напора нагревного контура, бар	0,15	0,15	0,15	0,15	0,15	0,15	0,15
Потери напора нагревного контура, бар	0,14	0,25	0,36	0,51	0,65	0,82	1,02

* Промежуточные режимы работы регулируются контроллером станции

Перепускной клапан (тип Heimeier) для каскадного подключения станций LogoFresh

Станция LogoFresh Kompakt Elektronisch

Рабочие параметры: $T_{max} = 110\text{ °C}$, PN6. Комплект поставки: монтажная плата с шиной для подключения арматуры, паяный теплообменник из нержавеющей стали (в блочной термоизоляции), насос первичного контура Grundfos UPS 15-60, воздухоспускные пробки в отопительной части станции, обратный клапан, электронный блок управления станции с внешними датчиками, ЕРР-теплоизоляция.

Внутренние соединения станции гофрированная труба из нержавеющей стали DN 16 в теплоизоляции. Фитинги латунь. Габаритные размеры (с внешним кожухом): В 660 x Ш 455 x Г 215. Подключения: 3/4" ВР (шаровой кран)

* Как и любая установка ГВС, станция должна комплектоваться группой безопасности и расширительной емкостью на контуре питьевого водоснабжения

Станция LogoFresh Kompakt Elektronisch с контуром циркуляции горячей воды

Дополнительно к ME 10270.3 установлен узел циркуляции горячей воды (насос WILO Star Z Nova, обратный клапан, запорный шаровой кран)

Станции применимы для любых систем с буферным накопителем тепла, мощных или обладающих достаточной аккумулирующей способностью котельных.

Таблица производительности LogoFresh*

Нагрев холодной воды, °C	10→45°C						
Подающая линия, °C	50	55	60	65	70	75	80
Обратная линия, °C	31	28	26	25	24	23	22
Расход горячей воды, л/мин.	11	17	22	26	29	33	36
Тепловая мощность, кВт	30	42	53	62	71	80	88
Расход теплоносителя, л/час	1350	1350	1350	1350	1350	1350	1350
Потери напора контура нагрева, бар	0,24	0,24	0,24	0,24	0,24	0,24	0,24
Потери напора нагревного контура, бар	0,15	0,15	0,15	0,15	0,15	0,15	0,15
Потери напора нагревного контура, бар	0,12	0,28	0,46	0,64	0,80	1,04	1,25

* Промежуточные режимы работы регулируются контроллером станции

Станция LogoFresh Kompakt Termostat

Рабочие параметры: $T_{max} = 110\text{ °C}$, PN6.

Комплект поставки: монтажная плата с шиной для подключения арматуры, паяный теплообменник из нержавеющей стали (в блочной термоизоляции), насос первичного

контура Grundfos UPS 15-60, воздухопускные пробки в отопительной части станции, обратный клапан, электронный блок управления станции с внешними датчиками, ЕРР-теплоизоляция.

Внутренние соединения станции гофрированная труба из нержавеющей стали DN 16 в теплоизоляции. Фитинги латунь. Габаритные размеры (с внешним кожухом): В 660 x Ш 455 x Г 250.

Подключения: 3 x 1" ВР (шаровой кран)

* Как и любая установка ГВС, станция должна комплектоваться группой безопасности и расширительной емкостью в контуре питьевого водоснабжения.

Станция LogoFresh Kompakt Termostat с контуром циркуляции горячей воды

Дополнительно к ME 10270.3 установлен узел циркуляции горячей воды (насос WILO Star Z Nova, обратный клапан, запорный шаровой кран)

Станции применимы для любых систем с буферным накопителем тепла, мощных или обладающих достаточной аккумулирующей способностью котельных.

Таблица производительности LogoFresh*

Нагрев холодной воды, °С	10→45°С						
Подающая линия, °С	50	55	60	65	70	75	80
Обратная линия, °С	29	26	24	23	22	21	20
Расход горячей воды, л/мин.	10	14	18	21	24	26	29
Тепловая мощность, кВт	25	35	43	50	57	64	71
Расход теплоносителя, л/час	1050	1050	1050	1050	1050	1050	1050
Потери напора контура нагрева, бар	0,28	0,28	0,28	0,28	0,28	0,28	0,28
Потери напора нагревного контура, бар	0,15	0,15	0,15	0,15	0,15	0,15	0,15
Потери напора нагревного контура, бар	0,11	0,21	0,34	0,46	0,60	0,70	0,87

* Промежуточные режимы работы регулируются контроллером станции